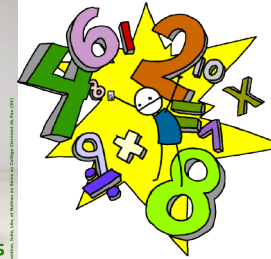
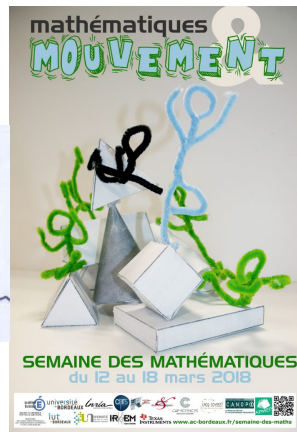
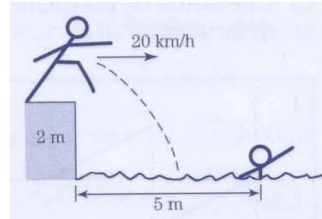


NOM :
Prénom :
Classe :

Donner votre réponse au dos de cette feuille et donner la aujourd'hui avant 16h à un des professeurs de mathématiques du collège.



Bon Appétit !!!

Récompense assurée pour les meilleurs ! ÉNIGMES DU MARDI au Collège *Olympe de GOUGES*

6^{ème} - 5^{ème}

SUR LA ROUTE DE ROICHÉ :



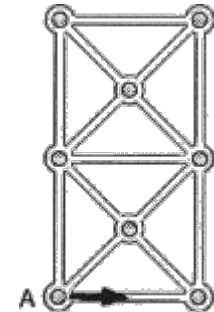
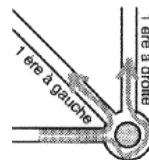
Michel, qui rentre chez lui et roule vers Roiché (et vers Fortal), vient de dépasser le panneau ci-contre. Quelque temps plus tard, il passe devant un autre panneau portant les deux indications suivantes: FORTAL .. ROICHÉ .. Il remarque alors que les deux distances, exprimées en kilomètres, sont écrites à l'aide des mêmes chiffres, dans le même ordre, et ne diffèrent que par l'existence d'une virgule dans la seconde. **À quelle distance Michel se trouve-t-il alors de Roiché?**

Il se trouve à **2,5 km** de ROICHÉ (et 25 km de FORTAL)

4^{ème} - 3^{ème}

ZIG-ZAG :

Je pars du carrefour A dans le sens indiqué par la flèche. Au premier rond-point rencontré, je prends la première route à gauche. Au deuxième rond-point rencontré, je prends la première route à droite. Au rond-point suivant, je prends à nouveau la première à gauche, puis la première à droite, etc... Je continue en prenant alternativement une route sur ma gauche, puis sur ma droite. **Au bout de combien d'étapes reviendrai-je en A?** Chaque segment entre deux carrefours représente une étape. Répondez 0 si vous pensez qu'il me sera impossible de revenir en A.



Il faut 17 étapes.